

Selv tid

FARVER



Daniel Smith dot-kort & Phthalo Blue (Green Shade)

ANDRE PRODUKTER

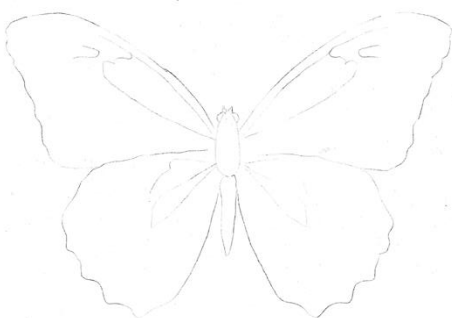
Du kan med fordel kun bruge din Str. 4-pensel fra Stelling

# Sommerfuglen Niels

Skab en smuk sommerfugl i lige de farver dit flyvende krea-hjerte ønsker

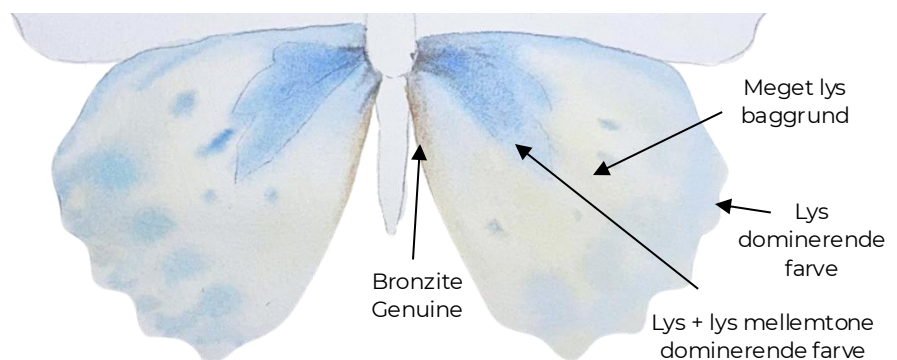
Få mest ud af projektet og mal med videoguiden, som du finder på din profil eller via QR-koden

1



Find akvarelpapiret med bomuld frem. Overfør nu dit omrids ved at rive lidt af toppen af omridset af, tape det fast til toppen af dit akvarelpapir og læg grafitpapiret imellem med den sorte side nedad. Tegn over omridset med en spids blyant eller en tynd fineliner. Læg ikke for meget tryk på, når du tegner over omridset.

2



Gør de farver klar, du ønsker at bruge. Du skal vælge en meget lys svag baggrundsfarve og din "dominerende" farve, som du skal blande en lys og en lys mellemtone af. I vores version har vi blandet Phthalo Blue og lavendel i en lys og mellemlys tone + Quinacridone Deep Gold til de helt lyse gullige nuancer. Start med nederste højre vinge. Læg et lag vand over hele vingen, så den har en flot glans, men ingen samlinger af vand. Mal nu din lyse "baggrundsfarve" løst ind i midten af vingen, der hvor vi ikke bruger blå. Tilføj din lyseste blå/dominerende farve i kanten af vingen og der, hvor du kommer til at have pletter. Tilføj først din lyseste og så din lidt mørkere blå farve til det inderste af vingen. Dup nu lidt lys Bronzite Genuine på indersiden af vingen og lidt lys Sodalite Genuine i små streger i midten.

3



Gentag teknikken på den øverste vinge, når trin 2 er tør. Brug din lyse dominerende farve i kanten & midten og tilføj den mørkere nuance til midten også + lidt små prikker på vingen. Mal med Sodalite Genuine (En lys sort nuance) øverste, med mest farve mod bunden af vingen.

4



Tilføj detaljer til en vinge del af gangen. Læg nu et meget tyndt lag vand på den inderste halvdel af vingen (så tyndt, du næsten ikke kan se glansen). Brug spidsen af din pensel til at male lette linjer ind fra midten med din mørkeste version af din dominerende farve. Hvis linjerne bliver for tydelige an du skylle din pensel ren, dup den semitør i køkkenrulle og trække den over din tydelige streg for at blødne den.

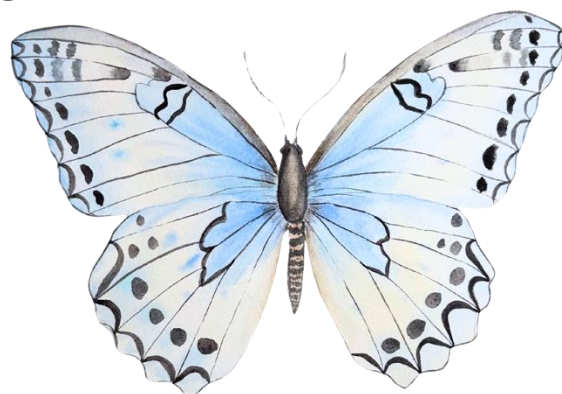
5



6



7



Bland en mørk version af Bloodstone Genuine og mal de sorte linjer på vingerne. Jo mere tryk du lægger på penslen, mens du maler, desto bredere bliver dine linjer. Lav en lidt lysere version af farven, mal 2 cm. af den øverste linje i vingen, skyl din pensel lidt, dup den i køkkenrulle og træk så farven ud. Bland farven lidt lysere igen og tilføj lidt mørke i korte strøg inde mod midten. Mal gerne med en semi-tør pensel. Læg nu et tyndt lag vand over Niels' krop og dup en mellemtone af Sicklerite Genuine ind. Tilføj prikker til vingerne med din mørke sorte farve. Til de øverste prikker kan du evt. lille et meget tyndt lag vand på området først og duppe den sorte farve ind, så det spreder sig lidt.

Nu til de sidste detaljer! Læg et tyndt lag vand på den øverste del af kroppen og dup sort ind fra siderne, så midten holdes lys. Mal pjuskede linjer på bunddelen og øjensektionen med spidsen af din str. 4-pensel. Brug også spidsen til at male tynde følehorn, og så er du faktisk færdig med din helt egen version af sommerfuglen Niels!

TILLYKKE MED DIT NYE MALERI!

Del dit maleri og få sparring, inspiration, ros og feedback i vores Facebook gruppe 'Selvtid: kreative-entusiaster'.

DAGENS PÅMINDELSE

Husk, at alt vi skriver kun er vejledninger og forslag. Sørg for at give plads til at følge din kreative intuition, hvis du har lyst til at lave ændringer og tilføjelser. For i sidste ende er det bare et stykke papir.

Selvtid