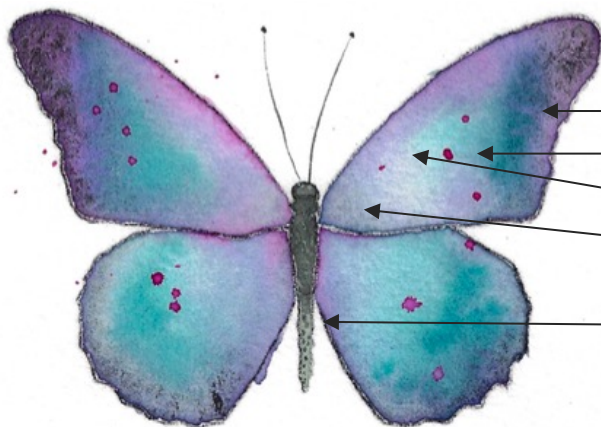


# Svævende sommerfugle

Leg med våd-på-våd teknikken med tre unikke sommerfugle

## Kim

- 1 Mal en vinge af gangen. Start med et lag vand på hele vingen.
- 2 Dup de farver du vil bruge ind på vingen, og lad dem naturligt blande sig sammen, eller kør dem sammen med din pensel.
- 3 Mal kroppen med et lyst lag. Lad tørre. Tilføj detaljer som prikker og følehorn.
- 4 Fyld din pensel med pink farve, hold den tæt mod vingen og slå den mod din venstre finger for at skabe splatter.

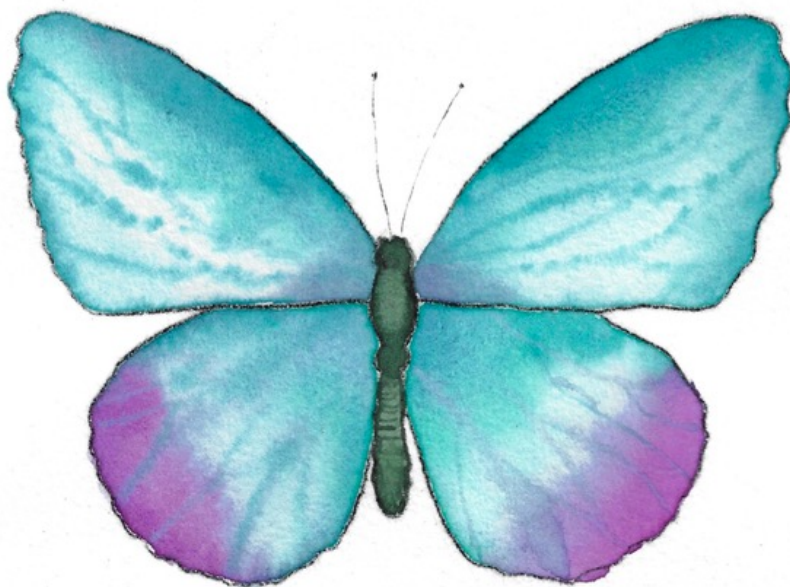


### Vi har brugt:

- Dusk lilla yderst
- Turkis og dusk lilla
- Turkis
- pink
- Turkis, pink og lidt dusk lilla
- Kroppen er malet med grøn og dusk lilla, først med en del vand, og så med en mere pigmenteret version.

## Sara

- 1 Mal en vinge af gangen. Start med at blande en næsten helt gennemsigtig, meget vandet turkis farve, og læg et "tykt" lag på en vinge.
- 2 Læg en lidt mørkere version af den turkise farve i den yderste og øverste del af vingen og træk ind mod midten. Læg så den mørkeste turkise farve på den øverste del og tættest på insektets krop, hvor du også dupper lidt pink i.
- 3 Når vingen er 80% tør (der er stadigvæk lidt glans), skal du bruge spidsen af din pensel til at lave linjerne i vingen med den turkise farve.
- 4 På de nederste vinger, tilføj den helt lyseblå farve, pink i bunden og turkis i top/midten. Gentag så processen for linjerne i vingerne.
- 5 Bland grøn og dusk lilla til kroppen. Som med Kim, start med et lyst lag, lad tørre og tilføj så detaljer.



## Nanna

- 1 Lav en meget vandet version af din pink farve – du kan også blande den op med lidt dusk lilla. Jo mere vand du putter i, desto mere gennemsigtig bliver vingen, så tilpas det efter dit ønsket resultat.
- 2 Læg et lag på hele vingen og dup en pigmenteret version af farven inderst og ude på spidsen af vingen.
- 3 Når vingerne er helt tørre, bland din pink og dusk farve igen – men mest dusk lilla denne gang. Mal stregerne op om vingen, hvor du ønsker dem. Mal Nannas krop som Kim og Saras.



