

Najade nymfen

Lad dig forføre af den fortryllende selvlysende nymfe

1

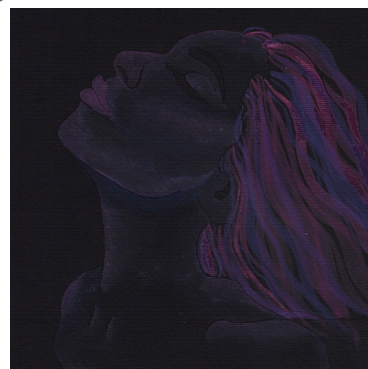


Overfør omridset - husk at trykke hårdt på din blyant, så omridset bliver tydeligt.

Bland en meget vandet lys rød farve med ca. 20% hvid i. Start med dine highlights. Tag en sektion af gangen. Læg farven i kanten af hvert sted, du har et highlight. Skyl penslen af og træk farven ud med rent vand, mens farven stadig er våd. Lav gerne store highlights, som fylder meget. Husk halsen og kravebenet.

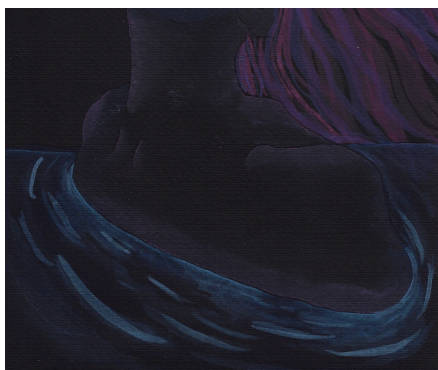
Bland blå med meget lidt hvid og en del vand. Mal dine skyggeområder under kindbenene, hagen og den nederste del af skuldrene.

2



Første lag af håret. Bland en mellemtone af pink (rød+hvid) og lilla (rød+hvid+blå). Mal hvert 'hårstrå' med din str. 6 pensel - start med et let tryk, og tilføj tryk til penslen, når du trækker den ned, for at brede penslen ud. Lad hvert 'hårstrå' tørre, før du maler et hårstrå over det.

3



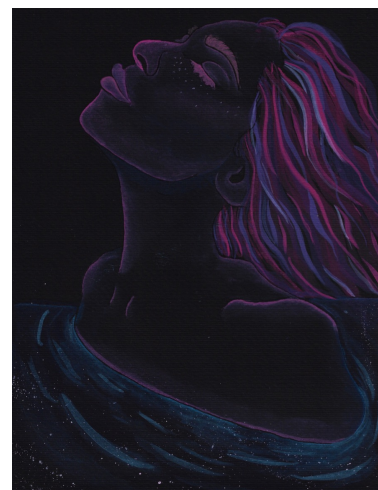
Bland din blå med meget lidt hvid, og træk den over hele dit vand. Lad tørre. Bland en lyseblå ved at tilføje mere hvid. Mal rundt om nymfen og træk farven ud med rent vand. Tilføj til sidst de mere markante minibølger uden at trække farven ud med vand.

4



Bland neon pink med en pigmenteret version af din rød + hvid. Fremhæv hvert highlight med en tynd kant af din pink farve, som du trækker ud med rent vand (som i step 1). Mal øjenvipper og øjenbryn ind - først med en orange version af farven (lidt gul i).

5



Brug en neon version af farverne fra step 2 (mindre vand, mere hvid). Tilføj flere hårstrå med din str. 2 pensel. Lav stråene kortere, mal nogle der titter frem midt på håret. Tilføj hvide fregner til ansigtet. Dæk nymfen til med køkkenrulle, fyld din flade pensel med hvid og 'flick' penselhårene tilbage for et stjernestøv i vandet.

Hvad kan projektet lære dig? Øv dig på at bruge farverne på det sorte papir med deres neonlignende udtryk. Samtidig får du en del øvelse i at trække dine farver ud med rent vand.

Se videoguiden her: Log ind på din profil på Selvtid.dk og find alle videoguides

Farver: 106 - Opaque White. 318 - Carmine. 508 - Prussian. 270 - Azo yellow deep.

Selvtid

