

Glasklare vinterblomster

Leg med akvarelmalingens gennemsigtighed med de kølige blomster

1



Bland en meget lys version af din pink farve (meget vand). Mal først dit midterste blad ind med din str. 6 pensel - vær lidt gavmild med mængden af malingen! Brug nu spidsen af din str. 2 pensel og tilføj en lidt pigmenteret version af din farve i hele kanten på bladet. Skyl din str. 6 pensel ren, dup den tør og brug den til at løfte alt overskydende væske på dit blad - og til at skubbe den pigmenteret farve helt mod kanten, så du får en dejlig skarp kant. Gentag på de to andre blomsterblade og hop videre til den anden blomst.

3



Når første lag er helt tørt - gentag step 1 med tre nye og mindre blade. Lad tørre. Gentag nu med de forreste blade.

5



Når blomsten er helt tørt, kan du tilføje dine detaljer. Mal små streger på hvert blad, der alle følger bladets form og skifter længde. Mal stilken og midten ind med din olivengrønne farve og str. 2 pensel. Tilføj blade hvis du har lyst.

2



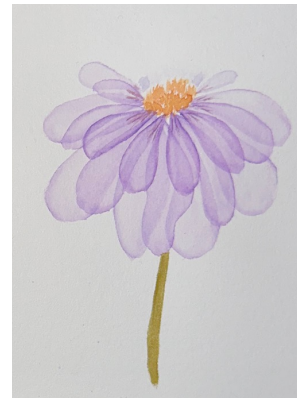
Bland en lyselilla farve med din pink og blå farve samt en god mængde vand. Brug nu samme teknik som i step 1. Sørg for, at alle dine blade starter ud fra den samme midte, hvor blomstens frugtanlæg skal være. Hop videre til næste del af den første blomst, mens det tørrer.

4



Gentag step 1 to gange til. Sørg for, at blomsterbladene ændrer lidt form, bliver mindre og placeres over mellemrummet i det første lag. Du kan gradvist lave kanten en smule mørkere for hvert lag.

6



Mal midten ind på blomsten ved at lave mange små streger i en cirkulær bevægelse med din str. 2 pensel. Brug en gul farve, hvis du har det fra en tidligere boks - ellers så brug en lys version af din olivengrønne. Tilføj små streger på dine øverste blade.

Hvad kan projektet lære dig? Du undersøger akvarelmalingens unikke muligheder ved at øve dig på at male med de lyseste toner, skabe skarpe kante og bruge glazing teknikken på en ny måde.

Se videoguiden her: Log ind på din profil på Selvtid.dk og find alle videoguides.

Farver: 367 - Rose. 620 - Olive green. 512 - Cobalt Blue

Selvtid

