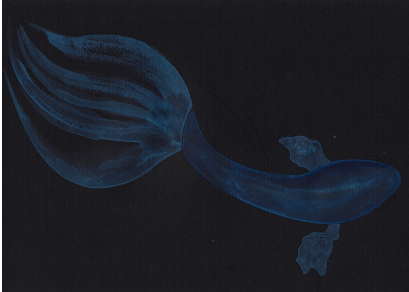


# Fisken Fiona

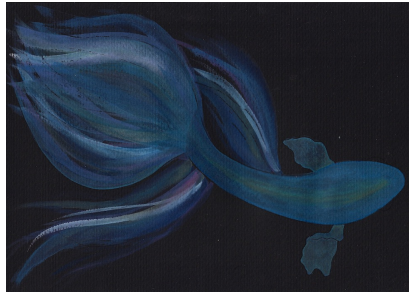
Dyk ned i det magiske farvespil og lad dig inspirere af glimtende detaljer

1



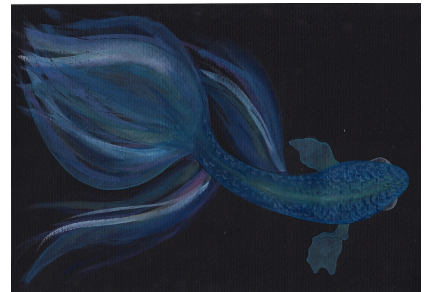
Overfør omridset til dit papir. Bland to blå farver klar. Lyseblå = 50/50 blå og hvid. Mørkeblå 70% blå 30% hvid. Mal første lag på fisken. Hale, finner og midterste del af kroppen lyseblå, siderne af fisken med den mørke. Halen males ved at fylde penslen godt op med maling, ligge tryk på penslen og trække den ud indtil der ikke er mere farve på. Gør de næste farver klar: lyserød, grøn og lilla. Lyserød = 50/50 rød & hvid. Grøn = gul, blå & hvid. Lilla = rød, blå & hvid.

2



Gentag måden du malede halen på, på de to mindre haler med din lyseblå farve. Tilføj nu lyserød, lilla og grøn til halerne på samme måde, hvor du ønsker farverne. Tilføj også et lag af din grønne farve på ryggen af fisken og finnerne. Læg først en tynd streg af den grønne farve i midten og blend den ud ved at tilføje din lyseblå farve rundt om. Kør penslen hen over overgangene for et glattere udtryk.

3



Brug samme to blå farver fra step 1 til at male skæl. Mal en masse små C'er med begge farver på siderne og ind mod midten af fisken. Løft lidt af farven fra nogle af C'erne med en tør pensel, så nogle er tydeligere end andre. Gentag processen med C'er og tilføj denne gang også nogle direkte med den blå half pan på siderne og den grønne farve på midten.

4



Tilføj endnu et lag på dine haler med samme farver som trin 2 + sølv i og den helt hvide farve. Tilføj nogle tynde og tykke streger. Lav nogle af stregerne helt oppe fra toppen/kroppen, så der kommer en naturlig overgang. Til sidst kan du tilføje helt små lyseblå streger i enden af halerne. Tilføj lidt hvide C'er på dit skæl og highlight på ryggen.

5



Til det sidste lag på halen tilføjer vi helt mørkeblå streger (direkte fra half pan), så halen ser mere harmonisk ud, og de andre farver syner mere klare. Bland guld: rød, gul og en masse sølv. Lav meget små C'er samt små pletter ovenpå dit skæl og tilføj også enkelte streger i din hale. Skyl din pensel med guld farven, så der kun er lidt tilbage og læg et tyndt lag over finnerne.

6



Nu er du næsten i mål! Til sidst tilføjer vi et smukt splatter over vores motiv. Vær derfor sikker på, at din fisk er helt tør. Fyld din pensel godt op med guld og hold den i en god afstand fra maleriet (for mindre splatter) og bank den mod din pegefinger. Gentag med din hvide farve.

**Hvad kan projektet lære dig?** Du lærer at bygge dine farver op på det sorte papir ved at tilføje flere lag. Vi øver også, hvordan mørke og lyse farver kan spille hinanden op.

**Se videoguiden her:** Log ind på din profil på Selvtid.dk og find alle videoguides.

**Farver:** 106 – Opaque White. 269 – Azo yellow medium. 508 – Prussian blue. 318 – Carmine. 800 – Silver.

Selvtid

