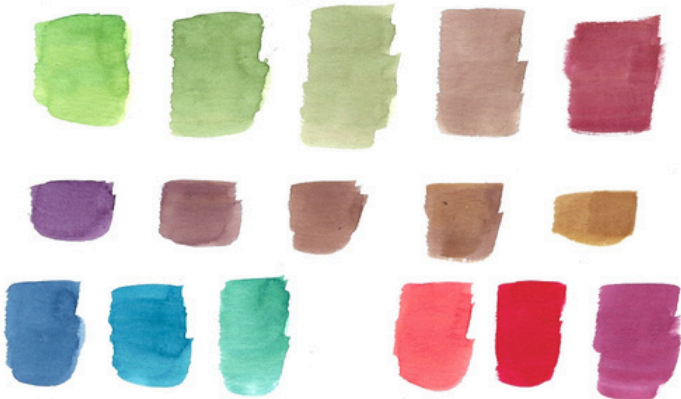


Farveteori for begyndere

Lær om farveteori, mens du blander dig til flere nuancer og toner



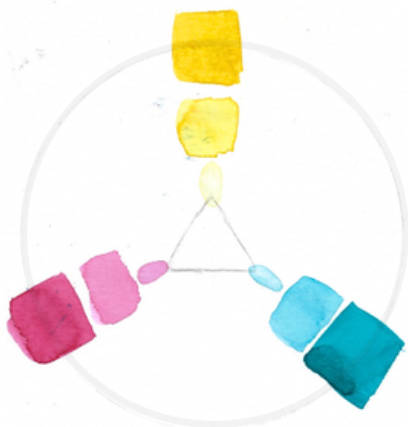
Hvilke farver bruger vi?



Gamboge (238), Carmine (318) & Turquoise Blue (522)

Psst.. Du kan bruge hvilken som helst rød, blå og gul farve!

Få det meste ud af projektet og mal med på videoguiden, som du finder på din Selvtid profil

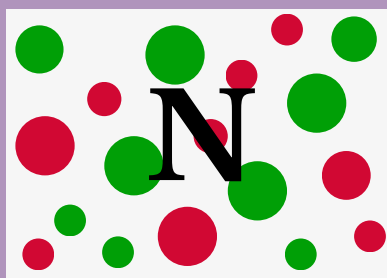


Brug et rundt objekt til svagt at tegne en mellemstor cirkel og tilføj en trekant i midten. Start med en af de **3 primære farver**, som er de 3 farver, du ikke kan blande dig til, men som du kan blande alle farver ud fra. Aktiver farven med lidt vand og mal en stor firkant yderst med den pigmenteret farve. Tilføj lidt vand til farven og mal dem i en mellemtone længere inde i cirklen. Tilføj lidt mere vand og mal det inderste felt. Gentag med alle farverne og sørg for at rense din pensel helt mellem hver farve.

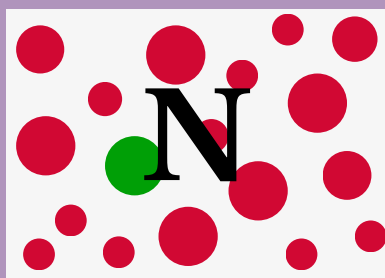
Bland dig nu skiftevis til de **3 sekundære farver**, som er de farver, der blandes af to primærefarver. Grøn (gul+blå). Lilla (blå+rød) og orange (rød+gul). Mal dem ind i hjulet ligesom primære farverne. Mal nu en linje mellem hver yderste farve med den givne tertiære farve, som er den sekundære farve (som lilla) blandet med lidt af den primære farve ved sin side (som blå). I dette tilfælde får du en blålilla farve.

Komplementær farver og deres betydning for dine malerier

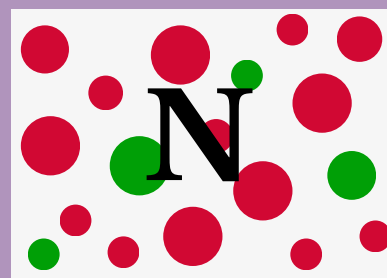
En af de mange ting, du kan bruge et farvehjul til, er at finde en farves komplementærfarve. Komplementærfarver er hinandens fuldstændige modsætning, og de ligger derfor lige overfor hinanden i farvehjulet. Grøn og rød er komplementærfarver. Der er intet grøn i rød og omvendt. Blållilla og gulorange er komplementærfarver. De står i kontrast til hinanden, hvilket gør, at de kæmper om vores opmærksomhed og derfor træder mere frem begge to. Det er derfor en redningsvest er orange, fordi det gør den mere tydelig at se i det blå hav. Lad os lave 3 eksempler på, hvordan du kan bruge det i malerier:



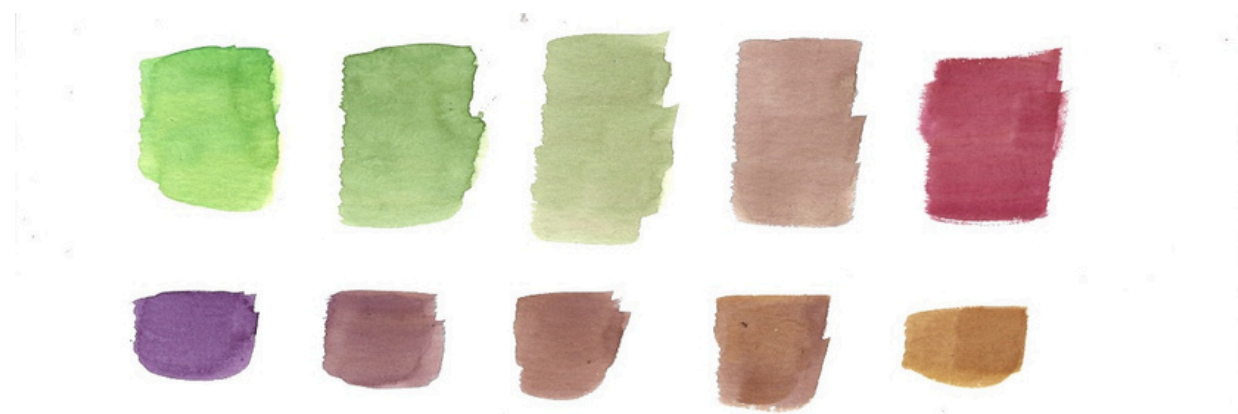
Hvis der er lige meget af to komplementærfarver, kæmper de om opmærksomheden, og det kan virke forvirrende for øjet.



Øjet bliver draget til det grønne, som virkelig 'popper', men øjet bliver også der, og rejser ikke så meget videre i maleriet.



Farverne fremhæver hinanden, hvor begge farver nu popper, og øjet rejser igennem maleriet guidet af det grønne



Små farveskift, der giver stor glæde

Du kan meget mere end blot at blande dig fra en farve til en anden! Der er et kæmpe spænd mellem hver farve. Hvis du blander to komplementærfarver, får du en neutral farve - typisk brun. Så hvis du bare blander lidt af f.eks. rød i en større pøl af grøn, så går den grønne farve mere mod brun og bliver derfor en støvet grøn farve. Så alle farver bliver mere nedtonet og mere støvet, hvis du blander lidt af deres komplementærfarver i. Prøv det! Vælg en farve. Find dens komplementærfarve i farvehjulet og lav så 5 felter, hvor du gradvis tilføjer lidt mere af komplementærfarven i. Gentag med andre farver under.

Primærfarverne kan også lave små ændringer til hinanden! Prøv at male et blått felt. Tag bare lidt gul i og mal feltet ved siden af, hvor du får en mere turkis farve! Gør det samme bare med lidt rød og skab en mere mørkeblå farve. Lav så samme eksperiment med rød eller gul som din midterste farve.

