

En stjernefyldt aften

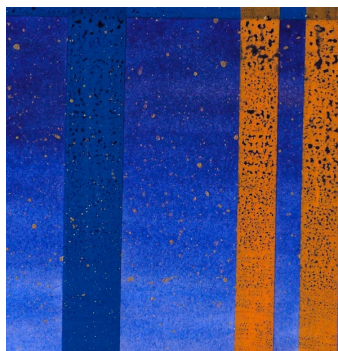
Tag en kølig vandretur blandt skovens stjerneoplyste birketræer

1



Tape kortets kanter til bordet, og sæt tape der hvor du ønsker træer. Læg et tyndt lag vand på hele overfladen, så den skinner. Mal det nu over med din blå farve, mørkest i toppen og så gradvis lysere. Brug en helt lys blå til bunden.

2



Lad baggrunden tørre. Fyld så din pensel med guldmaling, hold den over dit kort og 'flick' penselhårene bagud for at skabe en stjernehimmel. Mal evt. et par større stjerner ind.

3



Fjern tapen. Mal nu et træ af gangen. Bland en vandet version af blå og lilla (blå + rød). Mal en streg i midten af dit træ, der skifter mellem blå og lilla. Skyl din pensel og brug rent vand til at trække farverne ud til hver side for et unikt skær i træet.

4

Detalje tid! Bland sort ved at blande boksens tre farver. Mal små streger ind på dit birketræ i et varierende mønster. Skyl penslen ren og træk farven ud ved at trække en våd pensel over træet. Brug spidsen af penslen til at male grene i forskellige former. Mal lidt skygge under dine træer med en lyseblå farve, som du blander ud med rent vand. Tilføj til sidst den store nordstjerne med din guldmaling.

Ekstra råd: Penselstrøg tilføjer ekstra charme til din himmel og jord! Lad vær med at bekymre dig for meget om at blende din farve perfekt ud.

For at få en skarpere horisontlinje kan du – mens malingen er våd – trække en halvtør pensel over horisonten.

Se videoguiden her: Log ind på din profil på [Selvtid.dk](https://selvtid.dk). Klik på 'Videoer' → 'Julekort'

