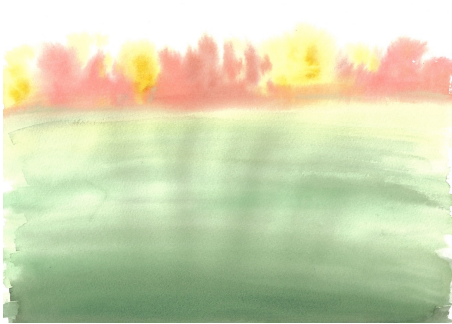


Efterårets pusterum

Dyp tåen i de abstrakte og uforudsigelige teknikker

1



Flad pensel: Læg et lag vand på hele papiret. Lad det trænge lidt ind og kør så en våd pensel over igen - ingen pøle af vand! Dup en lys mellemtone af gul, 'rust' og orange ind i din horisont. Mal græsset med en lys gulgrøn - bland lidt rød i til den forreste del, hvor skovbunden er mørkest.

2



Med din str. 6 pensel: Dup meget pigmenteret farver ind, hvor du vil have dine trækrone. Skyl din pensel og træk farverne lidt ud hist og her. Det røde træ: Vermilion og Light oxide red. Gult træ: Gamboge og Gamboge + lidt Vermilion.

3



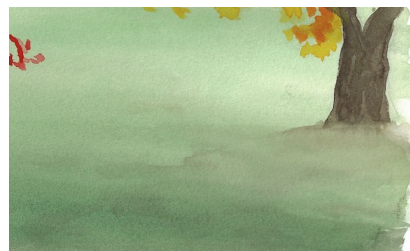
Mal dine træstammer og grene ind med en pigmenteret brun farve (rød og brun blandet). Lad dine trækrone fra step 2 styre dine grenes retninger. Du kan altid skitsere dem let ind med en blyant først for at teste din komposition.

4



Når trækroneerne er tørre, dup dine pigmenterede farver ind igen med din str. 6 pensel. Tilføj endnu flere trækrone/blade, hvor du føler, at du mangler fylde.

5



Lav en simpel skygge i bunden af dit træ med en meget lys brun farve. Træk skyggen ud med rent vand og en helt ren pensel.

6



Splatter tid! Fyld skiftevis din pensel op med træernes forskellige farver. Hold penslen tæt på dine træerne og slå den hårdt ned på din finger for at skabe et smukt splatter med de forskellige farver.

Hvad kan projektet lære dig? Brug en simpel abstrakt teknik til at skabe et klassisk efterårslandskab med skønne farverige træer.

Se videoguiden her: Log ind på din profil på Selvtid.dk og find alle videoguides

Farver: 238 - Gamboge. 311 - Vermilion. 339 - Light oxide red. 645 - Hooker green deep.

Selvtid

