

# Bokeh bølge

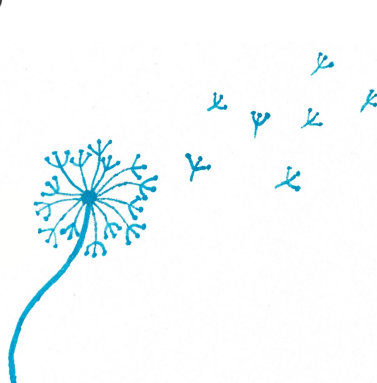
Skab den sløret og silkebløde bokeh effekt kendt fra fotografiets verden

1



Skitsér din mælkebøtte med en blyant. Tegn en cirkel rundt om midten for at skabe balance i din mælkebøtte. Udvisk dine streger, så du kun svagt kan se dem.

2



Læg masking fluid over din mælkebøtte og tegn frø, der flyver væk. Lad vær med at presse din masking fluid hårdt ned i papiret, men læg den så vidt muligt blot 'ovenpå' papiret – ikke et for tykt lag.

3



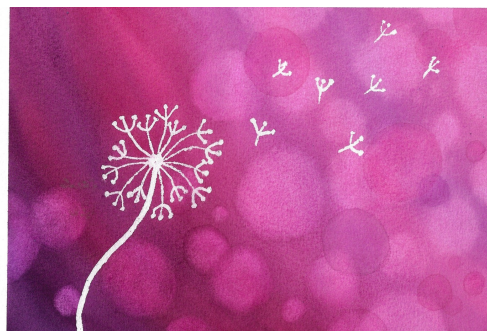
Gør din røde farve og en lilla farve klar. Læg et lag vand på hele papiret. Lad det trænge ind. Læg så endnu et lag for øget maletid. Mal hurtigt overfladen – lys rød i top højre hjørne, skift over til en mere pigmenteret rød og slut med lilla. Kør penslen over for at blende farverne sammen.

4



Nu til bokeh effekten! Arbejd hurtigt mens baggrunden er våd. Lav en cirkel med en våd pensel (ikke så våd, at der kommer blooms). Krøl noget køkkenrulle sammen og dup ned på din våde cirkel for at løfte farven. Brug en fugtig pensel til at gøre linjerne i din cirkel skarpere. Lav så mange cirkler du kan nå – start ved det lyse og slut ved den mere pigmenteret ende, da det er lettere at løfte farven der. Når malingen er tør, kan du evt. tilføje utydelige cirkler rundt omkring med en meget lys farve.

6



Lad alt maling tørre. Brug din pegefinger til nænsomt at fjerne din masking fluid. Gør det gerne langsomt og i en cirkulær bevægelse for ikke at rive i papiret. Ændre din retning, hvis du kan se, at der bliver revet i papiret.

**Hvad kan projektet lære dig?** Lær at skabe den smukke bokeh baggrund, som er en blød baggrundssløring kendt fra fotografiets verden.

**Se videoguiden her:** Log ind på din profil på Selvtid.dk og find alle videoguides.

**Farver:** 567 – Permanent red violet. 535 – Cerulean blue.

Selvtid



七  
七  
七  
七  
七  
七