

# Black widow - Pop art

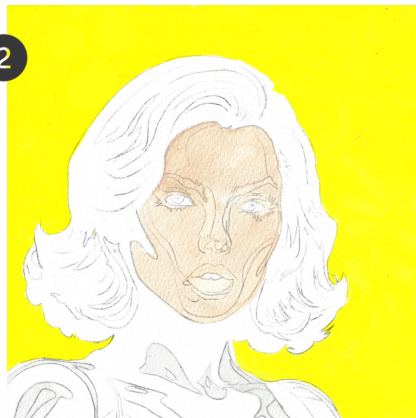
Farvelæg den morderne popkulturs powerkvinde i den ikoniske stil

1



Overfør omridset som i det 1. projekt. Pop art er en bevægelse fra 50/60'erne, og det var et modsvar til den højkulturelle abstrakte kunst. Man ville lave kunst for alle med udgangspunkt i populærkulturen, levende farver og fremhævelse af masseproducerede varer. Derfor har vi valgt at lave vores egen version af en Marvel karakter - selvfølgelig spillet af en skuespiller med danske rødder.

2



Bland en lys farve til hendes hud med burnt sienna, rose, lidt gul og en del vand. Mal hele ansigtet undtagen de hvide områder. Mal alle farvede områder af dragten med en meget lys version af cerulean blue (fremstår næsten hvid). Baggrunden skal males relativt hurtigt. Du skal blande en meget pigmenteret og cremet version af gul - vær gavmild med malingen!

3



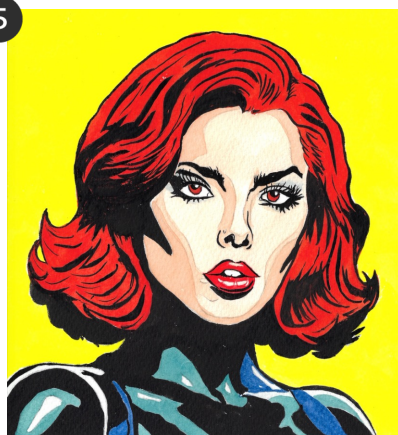
Mal med hudfarven fra før over det mørke og mellem mørke område. Når laget er helt tørt, skal du male endnu engang over det mørke område. Mal "øjenskygge" med en lys cerulean blue. Mal læberne med en pigmenteret version af rød - efterlad dog tænderne og små lyspunkter på læberne, så det ligner, at du har malet med hvid på læberne.

4



Mal rødt i øjnene. Mal de forskellige områder af dragten med enten blå eller blågrøn. Mal hele håret med en pigmenteret rød blandet med lidt orange. Husk at slappe af og nyde farvelægningsprocessen.

5



Bland nu en dejlig pigmenteret og cremet version af sort. Den skal være lækker at male med, men ikke for tynd (kun lidt vand). Giv dig nu god tid til at male alle de sorte områder ind med din str. 2 og str. 6 pensel. Mal aldrig ved siden af et område med våd maling.

6



Lav nu din pop art baggrund i præcis det design, du har lyst til - gerne inspireret fra tegneserier! Vi har malet orange pletter i varierende størrelser med vores str. 2 pensel, men du kan også bruge en vatpind ved at dyppe den i maling og lave pletter med den.

**Hvad kan projektet lære dig?** Projektets natur minder om pop art, fordi alle kan være med. Der er nemlig meget farvelægning i projektet, hvor du øver dig på at holde overblikket, koble af og nyde processen.

**Se videoguiden her:** Log ind på din profil på Selvtid.dk og få mange flere tips i videoguiden.

**Farver:** Blå, grøn, rød, rose, orange, burnt sienna, cerulean blue og gul (Winsor & Newton tuber)

Selvtid

