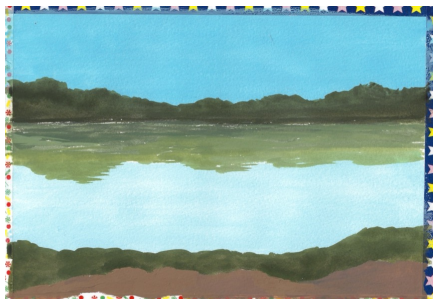


Skovidyl

Brug teknikkerne fra boksens projekter og mal prikken over i'et!

1



2



3



Gør baggrundsfarver klar. To lyseblå: en med mere hvid. Tre grønne: mørk = gul + sort, mellem = gul + sort + lidt hvid, lys = gul og kun lidt sort. Brun = gul + lidt rød + lidt sort. Tilføj også vand, så de får en flødekonsistens. Mal baggrunden i denne rækkefølge: Himmel, blå vand, jord, grønt vand, græs og til sidst de mørke træer i baggrunden. Det her lag behøver bestemt ikke være perfekt.

Tilføj lidt gul til din mørkegrønne farve og mal nogle "dutter" med din str. 6 på den øverste del af skoven. Køb en fugtig pensel over dit vand, så farverne flyder smukt sammen. Tilføj mere gul til din brune farve og mal lidt løst over jorden.

Tilføj lidt hvid til din grønne farve og mal flere lyse dutter i toppen af skoven. Tilføj også lidt blå og brug den til et par dutter nederst i skoven. Mal lidt lyse område på den grønne del af dit vand med en lysere grøn. Og tilføj helt mørkegrønne græsstrå på det grønne område nederst. Lav dem med din str. 2 pensel og lav små "svirp" nedefra og op.

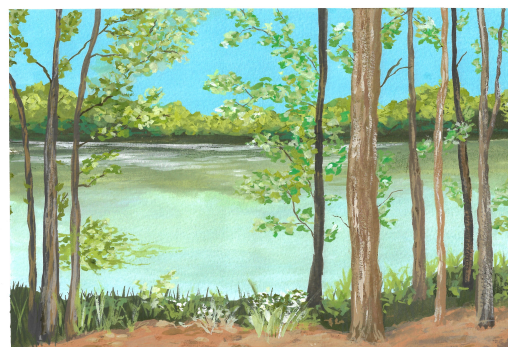
4



5



6



Brug en hel hvid farve og mal lidt lyspunkter under skoven og ude på vandet.

Konsistensen skal være ret tyk for at kunne dække, så du skal ikke tilføje særlig meget vand. Hvis du gerne vil give det et grønt skær, så lav en helt lys grøn med meget vand på, så den er gennemsigtig, og køb over dit blå vand. Køb ikke din pensel over græsset, da det tværer malingen ud.

Bland lidt forskellige nuancer af brun. Du kan tilføje mere sort for at gøre det helt mørkt og mere gul eller hvid for at gøre det lysere. Mal dine træer ind i forgrunden. Start med at male siderne på et træ med spidsen af din pensel og sørg for at gøre dem lidt bølget og upræcise. Hold også øje med, hvor de står på jorden og hold de bagerste mørke. Mal også lidt lysere græsstrå og buskads.

Tid til detaljer! Mal tynde grene med din mørkebrune farve samt lidt "pletter" på jorden. Tilføj hvid til alle dine brune farver fra step 5, så de bliver en tone lysere. Mal flere pletter på jorden. Brug også de nye brune farver til at male bark på træerne. Brug lidt forskellige, men sørg for, at de forreste er de lyseste, hvor du også kan bruge hvid. Mal blade på træerne med små dutter ligesom i skoven, men gør det langsomt og efterlad luft mellem alle blade. Start med en mørk grøn, derefter en mellem grøn og til sidst hvid med meget lidt gul i. Lav genskæret i vandet på samme måde som step 4, men med mindre mellemrum mellem bladene. Brug den lysegule til at lave highlights og blomster på jorden.

Hvad kan projektet lære dig? Du lærer at opbygge et landskab med både en baggrund og en forgrund.

Vi samler gouacheteknikkerne og går i dybden med detaljerne.

Se videoguiden her: Log ind på din profil på Selvtid.dk og få mange flere tips i videoguiden.

Farver: Gul, rød, hvid, blå og sort fra Gouacheboksen.

Selvtid

