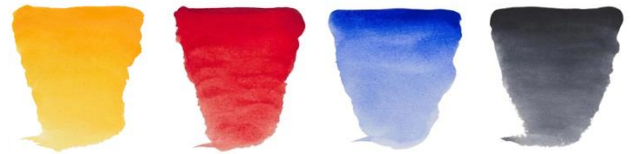


Selvtid

Portrættet

Leg med kombinationen af de tre primær farver, der får lov til at fylde

HVILKE FARVER BRUGER VI



Azo Yellow Deep 270, Perm. red deep 371,
Cobalt blue 502, Paynes grey 708

ANDRE PRODUKTER

Selvtids tre klassiske pensler.
Str. 2 & 6 round tip, samt en flad str. 12

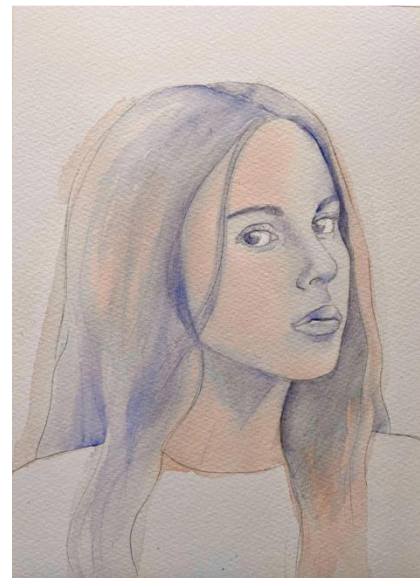
Få mest ud af projektet og mal med videoguiden, som du finder på din profil eller m. QR-koden

1



Overfør omridset og bland derefter Cobalt Blue med vand, så den bliver meget transparent. Mal vådt på tørt på alle de steder i ansigtet og håret, hvor der er skygge eller hvor de mørkeste toner er. Opblød kanterne med rent vand, så du ikke får nogle hårde linjer. Lad det tørre.

2



Bland en lys hudtone af Cobalt Blue, Azo Yellow og Perm. Red Deep. Mal denne tone overalt på ansigtet og håret. Undgå øjnene og evt. highlights på underlæben. Lad det tørre.

3



Lav en blanding af Paynes gray, Cobolt Blue og Perm. Deep Red, så du får en mørk blå/lilla farve og lav derefter en anden blanding af ren Cobolt Blue med vand. Gør papiret vådt i baggrunden og mal baggrunden ind ved at lade de to farveblandinger blande sig på papiret. Hold de mørkeste farver i venstre side, da lyset falder ind fra højre.

4



Lav en mørk kraftig blanding af Paynes Grey og Perm. Deep Red. Mal blusen ind og mal håret ved hjælp af negativ maleteknik, hvor man maler figuren frem ved at male det negative rum rundt omkring den. Brug tør-børste-teknik i håret for at få hårstrå til at stå frem. Brug samme farve til at male de mørke toner i øjne, bryn og vipper samt mund og næsebor.

5



Bland en lidt kraftigere og mørkere hudtone af blå, gul og rød og mal vådt på tørt, ovenpå alle de blå skygger og områder i ansigt og hår, så det ikke længere fremstår blå. Bevar lyse områder i ansigtet og afslut med at male læber og kinder med en transparent rød blanding. Brug vand til at bløde op der, hvor du ikke vil have kanter. Lad det tørre.



Giv de mørkeste områder i ansigtet og håret endnu et lag med den mørke hudtone, som du har blandet for at gøre skyggerne lidt dybere og kontrasten mellem mørke og lyse områder større. Afslut med at blande Paynes Gray i din hudtone-blanding så du får en mørk brun/sort farve, som har samme lysstyrke som blusen. Denne farve bruges til at forstærke de sidste detaljer og mørke toner i øjne, vipper, bryn, næsebor, mund og enkelte hårstrå.

TILLYKKE MED DIT NYE MALERI!!

Del dit maleri og få sparring, inspiration, ros og feedback i vores Facebook gruppe 'Selvtid: kreative-entusiaster'.

DAGEN PÅMINDELSE

Farver forstås i relation til hinanden. Præcis ligesom mennesker.

- Ida Glad

Selvtid