

Parkens påfugle

Brug din livrige maling til at bringe de farveglade fugle til live



1 Overfør dit omrids med grafitpapiret. Bland en meget lys version af dine ønskede baggrundsfarver (vi har brugt grøn, orange og de to farver blandet sammen til brunorange). Mal nu løst rundt om dine fugle i sektioner, hvor du skifter mellem farverne. Dup også farverne over hinanden, når de næsten er tørre. Gør det på en tør baggrund. Forstil dig, at du laver antydninger af buske og træer.



2 Bland dine farver til påfuglene. Blå, lyseblå (mere vand), grøn og lilla. Put lidt gul i din blå for at få en turkis farve og lidt pink i blå for at gøre farven dybere. Læg et tyndt lag vand over kroppen. Brug din str. 2 pensel til at duppe dine farver ind på skift. Der er ikke nogle regler, men jeg kan godt lide at holde toppen lys, halsen og maven mørkere og så bruge mest blå. Du kan til sidst blødne dine overgange med en fugtig pensel.



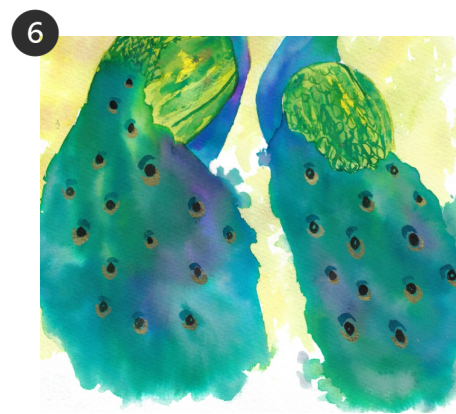
3 Når kroppen er tør, kan du gentage samme teknik på "bagenden" med gul og gulgrøn. Træk gerne farven lidt ud mod halen med rent vand. Mal nu detaljer i ansigtet med din str. 2 pensel. Til de øverste fjer kan du lave et 4 prikker med en mørk farve, skylle din pensel og så samle pletterne med lidt vand som farven kan sprede sig i. Husk at efterlade hvide områder i øjet! Dine fugle er allerede meget mere levende nu.



4 Bland dine farver til halen. Jeg kan godt lide at bruge mange blågrønne nuancer, blå og lidt lilla. Mal først over halen med en meget lys version af dine farver på skift. Mal også gerne lidt ude for linjerne. Tilføj nu dine pigmenterede farver ind på skift. Dup lidt rent vand ind til sidst for at lysne områder. Blend overgange ud inden malingen tørrer.



5 Træk først en grønblå farve over "bagdelen" med en halvtør børste. Gør det først med en lys farve, lad tørre og gentag så i mindre områder med en mørkere farve. Når malingen er tør kan du male små aflange cirkler ind (nærmest som fiskeskæl). Prøv at male lidt løst!



6 Lad os tilføje øjnene på halen, der skal skræmme ens indre kritiker væk. Start med at male en masse buer med et tykt lag af din guld akvarel. Mal en bue over med din blå farve rent. Tilføj sorte cirkler i midten med sort – enten en helt farvelagt cirkel eller med et lille "hul". Og puf! Du kan nyde dit smukke maleri.

Hvad kan projektet lære dig? At turde bruge farver og stole på processen og akvarelmalingens gang.

Se videoguiden her: Log ind på din profil på Selvtid.dk og få mange flere tips i videoguiden.

Farver: Farver: 802 Light gold. Ecoline: 201 Light yellow - 337 Magenta – 508 Prussian blue – 700 Black.

Selvtid

