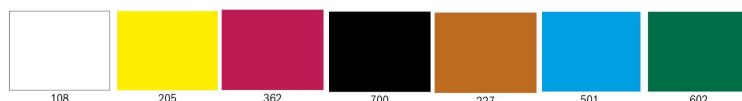


Selvtid

Lækkersulten

Brug et realistisk motiv og tilføj plakatstemningen med vilde farver

HVILKE FARVER BRUGER VI



De 8 farver Art creations gouache sæt + 20 ml. 100 hvid fra Extra fine gouache

ANDRE PRODUKTER

Flad str. 16 pensel og de klassiske Selvtid pensler.



Få det meste ud af projektet og mal med på videoguiden, som du finder på din Selvtid profil

1



Overfør omridset som i 'Ciao bella'. Bland pink og gul til en orange og tilføj en del vand, så den har en tyndere konsistens. Mal baggrunden og tilføj evt. lidt vandet pink og gul undervejs, så der er nuanceskift. Lyset kommer fra øverste højre hjørne, så brug gule nuancer i den side og pink i venstre side.

Bland lyseblå og lyselilla. Mal først kanten med blå forrest, tilføj lidt vand til farven og mal blå kant bagerst. Mal derefter lyselilla forrest, tilføj lidt vand og mal bag kanelneglene.

2



Brug en blå med kun lidt hvid i, på kanten under tallerkenen, men efterlad lidt hvide streger op mod det tidligere lag. Tilføj også en tynd ren blå streg på kanten. Bland turkis, lidt grøn i din lyseblå farve, beige: yellow ochre og hvid og lilla uden hvid - både en blålilla og rød lilla. Læg dine farver ind som på referencebilledet med turkis yderst, beige, rød lilla og blå lilla inderst. Brug farverne med kun lidt vand i foran kanelneglene og tilføj lidt mere vand til bag kanelneglene. Når farverne har tørret lidt kan du køre en let våd pensel over din tallerken og blende farverne lidt sammen. Pas på ikke at overgøre det, da vi gerne vil kunne se de mange farver.

3



Brug hvid med meget lidt yellow ochre + lidt vand og mal glasuren. Brug din beige fra tidligere til øverste del af kanelsneglene. Mal med den brune rundt om og inde i din glasur, så den bliver delt op. Brug også den brune med lidt hvid i til at male nederste felt på kanelsneglene. Lad tørre.

4



Læg nu et lag lyserød på glasuren, de mange lag vil give et smukt spil og dybde i dit objekt. Og nu til blende arbejdet på sneglene. Gør din pensel våd og træk den over siderne på kanelsneglene, så din gouache maling genaktiveres og kan blandes sammen til en mere ensartet farve. Undervejs når du blander farverne, kan du også tilføje mere farve, hvis du ønsker den f.eks. lysere eller mere rødlig. Dette kan gøres flere gange indtil du er tilfreds, men begynder det hvide i papiret at komme frem, skal du lade dit lag tørre, inden du kan tilføje mere farve eller blende igen.

5



Mal nu en lys orange (men hvid i) over glasuren, men lad små steder af det lyserøde lag kunne ses. Brug en mørk orange og mal lidt streger rundt omkring. Gør også dette med turkis. Brug til sidst ren hvid og lav highlights på toppen af glasuren og lidt på siderne af din tallerken.

6



Nu er du næsten i mål, men vi mangler en sidste detalje, der får dit maleri til at se endnu mere tredimensionelt ud. Tilføj en mørkeblå (blå med lidt rød i) halvcirkel under din tallerken som en skygge.

TILLYKKE MED DIT NYE MALERI!!

Del dit maleri og få sparring, inspiration, ros og feedback i vores Facebook gruppe 'Selvtid: kreative-entusiaster'.

DAGEN PÅMINDELSE

At udøve enhver form for kunst, uanset hvor godt eller dårligt det er, er en måde at få din sjæl til at vokse.
Så gør det. - Kurt Vonnegut

Selvtid