

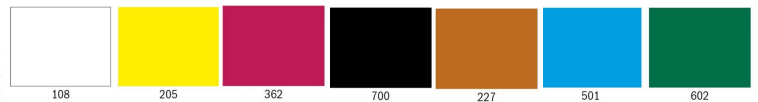


Selvtid

## Knæhøj græs

*Lad roen fra maleriet rejse gennem din pensel og direkte til dit hjerte*

HVILKE FARVER BRUGER VI



De 8 farver Art creations gouache sæt + 20 ml. 100 hvid fra Extra fine gouache

ANDRE PRODUKTER

Flad str. 16 pensel og de klassiske Selvtid pensler.  
Forslag: Brug en rigger pensel til græsstråene.

Få det meste ud af projektet og mal med på videoguiden, som du finder på din Selvtid profil

1



Start med at tape dit papir, til du får din ønskede "ramme". Min tape starter 2 cm. fra siderne og 4 cm. fra bund og top. Skitsr din sø og åkander op. For at skabe dybde skal åkanderne blive mindre og tættere ved søbredden. Tegn dem som en flad cirkel med et indhak. Siderne skal bule, mens toppen og bunden er fladere. Tag en kop med lidt vand og bland en meget lys orange tone (te konsistens). Mal hele baggrunden med farven.

2



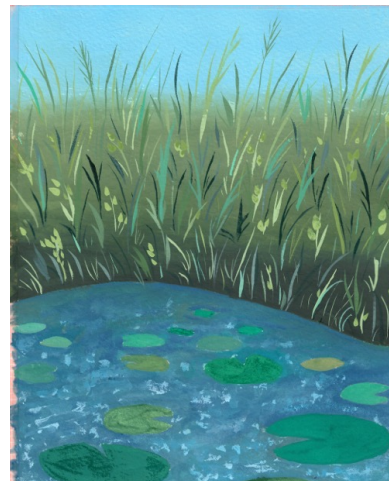
Bland farver klar. Lav grøn ved at blande 90% gul med 10% sort. Lav nu 3 lysere versioner af farven ved gradvis at tilføje mere hvid i. Bland også en lyseblå (blå med hvid). Alle i en tyk konsistens med lidt vand. Mal først din himmel ind (ca. 30%) efterfulgt af to cm. af din lyseste grønne farve. Skyl din pensel ren, dup overskydende vand af og blend forsigtigt overgangen mellem farverne ud. Skyl penslen løbende. Mal nu skiftevis dine tre grønne farver ind i sektioner under og blend overgangene mellem farverne ved at trække farverne lidt over hinanden. Blend evt. over det hele med en fugtig pensel til sidst. Forsvinder en farve, kan du altid tilføje mere. Tag dig god tid - gouache kan hurtig genaktiveres.

3



Bland flere farver klar: Blågrøn, dyb blå (blå med lidt rød) og et par nuancer af lyseblå. Hav ekstra maling på tallerken, så du løbende kan justere dine toner. Start med at male hele søen med den mørkeste blå ved søbredden og skift så langsomt til en lysere farve. Bland din maling med vand, men ikke så meget, at den bliver gennemsigtig. Dup nu forskellige farver ovenpå dit første lag, for at give søen liv. Dup mest blågrøn ind ved søbredden. Dup forskellige lyseblå farver ind i midten af søen. Blend farverne lidt ind i det nederste lag maling, men ikke for meget, så de forskellige "klat farver" stadig er tydelige.

4



Brug spidsen af din str. 2 pensel til at male en masse græsstrå ind. Lav græsstrå i forskellige længder og forskellige nuancer af grøn. Start evt. med en nuance af grøn, lav en masse græsstrå og bland en ny nuance af grøn. Til dine grønne farver kan du tage udgangspunkt i grøn og gul, og så justere tonerne med sort eller hvid. Alle farver skal have en tyk konsistens med kun lidt vand. Mal alle dine åkander over med forskellige grønne nuancer.

5



Bland begge dine gule farver med hvid. Mal små blomster med begge farver for enden af forskellige græsstrå. Lav blomsterbladene ved at duppe spidsen af din str. 2 pensel ned mod papiret. Tilføj en hvid midte til sidst.

6



Mal tynde c-forme rundt om dine åkander med lidt hvid maling med meget lidt blå. Tilføj nu forskellige lidt tilfældige detaljer ovenpå dine åkander, som forskellige c-forme og pletter. Blend nogle af detaljerne lidt ud, men hold andre tydelige. Tilføj evt. også lidt pletter.

**TILLYKKE MED DIT NYE MALERI!**

Del dit maleri og få sparring, inspiration, ros og feedback i vores Facebook gruppe 'Selvtid: kreative-entusiaster'.

**DAGEN PÅMINDELSE**

"Kreativitet handler om at opfinde, eksperimentere, udvikle sig, tage chancer, bryde regler, lave fejl og have det sjovt" – Mary Lou Cook

Selvtid