

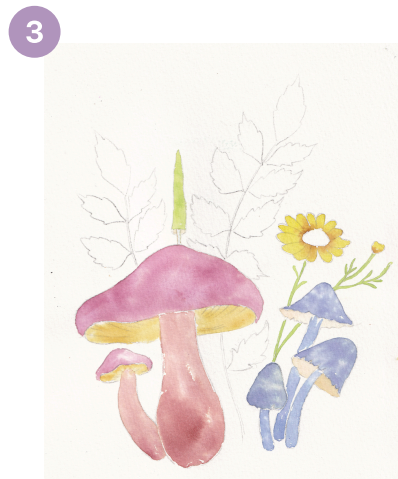
Magi i skovbunden

Leg med akvarelmalingen og glitrende detaljer



FARVER: 2961 - Azomethine Green Yellow. 5351 - Cerulean Blue. 592 - Quinacridone Purple Red. 7011 - Ivory Black.

Få det meste ud af projektet og mal med på videoguiden, som du finder på din Selvtid profil



Overfør dit omrids, ved at tape det fast til dit akvarelpapir, læg grafitpapiret i mellem med den sorte side ned, og tegn over omridset med en blyant. Læg et lag rent vand på blomsten og mal alle blade med den gulgrønne rent. Mens det stadig er vådt, dup lidt orange (gul + lidt pink) ind i midten. Gentag dette på undersiden af de store svampe i venstre side. Tilføj en del vand til din orange farve og mal undersiden af de andre svampe. I dette step hopper vi mellem de forskellige elementer og leger med farver og våd-på-våd teknikken. Mal ikke et område, der er ved siden af noget, der stadig er vådt, da dine farver kan flyde sammen.

Til toppene af dine svampe bruges følgende farver: Lys grøn (gulgrøn + lidt blå), pink (rødlilla + lidt gulgrøn) mørkeblå (blå + lidt rødlilla). Alle svampetoppe males på samme måde - Først et tyndt lag rent vand, hvorefter du dupper farven ind. Efterlad lidt lyse områder og dup lidt ekstra farve ind andre steder.

Brug den lysegrønne farve fra før og mal stilken på din blomst. Til de små svampe, brug samme mørkeblå farve som fra toppen og mal på samme måde med våd-på-våd teknikken. Til stilken på de store svampe til højre: tilføj lidt mere gulgrøn til din pink farve, så den bliver mere rød og mal også dem med våd-på-våd.



Mal dine blade med blå rent. Brug primært en lys blå med meget vand i og dup lidt mørkere blå (uden så meget vand i) ind enkelte steder. Bland brun med gulgrøn, lilla og blå og mal midten af din blomst ved først at lægge et lag rent vand og derefter duppe farven ind. Læg en dråbe vand i din glimmer half pan, så den aktiveres og bliver dejlig klar til næste step!

Detalje tid! Lav små prikker på den høje svamp, først med en mørk grøn (gul + blå + lidt sort) og når de er tørre med rent glimmer inde i prikkerne. Brug også glimmer til stilken. Mal bladene på din blomst op med rent glimmer og lav brune prikker i midten. Mal detaljerne på de blå svampe op med først blå og derefter glimmer, når det blå er tørt. Lav prikker med pink og rent glimmer på toppen af de pink svampe og mal stregerne op med brun (indeni) og den rødlige farve på stilken, selvfølgelig efterfulgt af glimmer.

TILLYKKE MED DIT NYE MALERI!

Del dit maleri og få sparring, inspiration, ros og feedback i vores Facebook gruppe 'Selvtid: kreative-entusiaster'.