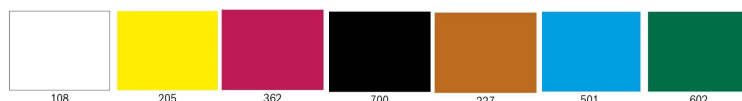


Selvtid

## Gouache blomster

*Vær kreativ med din fantasi og lad former og farver komme til dig*

HVILKE FARVER BRUGER VI



De 8 farver Art creations gouache sæt + 20 ml. 100 hvid fra Extra fine gouache

ANDRE PRODUKTER

Flad str. 16 pensel og de klassiske Selvtid pensler.  
Forslag: Brug en oval pensel til runde blomsterblade

Få det meste ud af projektet og mal med på videoguiden, som du finder på din Selvtid profil

1



Start med at lave størstedelen af din baggrund. Brug lige de farver, du har lyst til, men hold dem lyse, det gør det nemmere at male over med blomster senere. Her er brugt lyserød (pink + hvid), lyseblå (blå + hvid), orange (gul + pink + hvid), rød (pink + lidt gul) og beige (yellow ochre + hvid). Lad tørre helt.

2



Begynd nu at lade fantasien flyde og mal dine første lag af blomster og blade. Intet behøver at være realistisk, så brug lige de farver, du ønsker og mal de former, der tiltaler dig. Se i de næste steps, hvordan de forskellige blomster laves. Får du aktiveret nogle af baggrundsfarverne ved et uheld, så lad dine blomster tørre helt og læg derefter et nyt lag over.



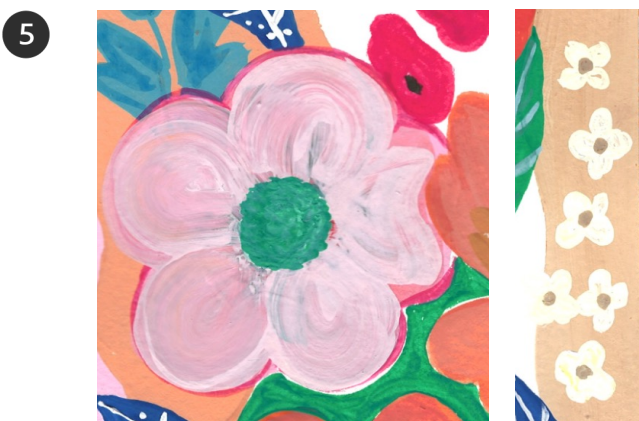
**3** **Pink blomst:** Mal først med ren pink i den ønskede form og lad tørre. Mal ovenpå i kanterne med lyserød og til sidst ren hvid rundt om buerne i toppen.

**Orange blomst:** Brug din flade pensel til at male store orange blade, gør dem lidt længere i toppen og lidt korte i bunden. Lad tørre. Tilføj lidt lysegule streger på bladene. Mal streger fra midten og ud med yellow ochre. Lad tørre. Mal streger fra midten og op med ren hvid og dup med gule pletter i midten.



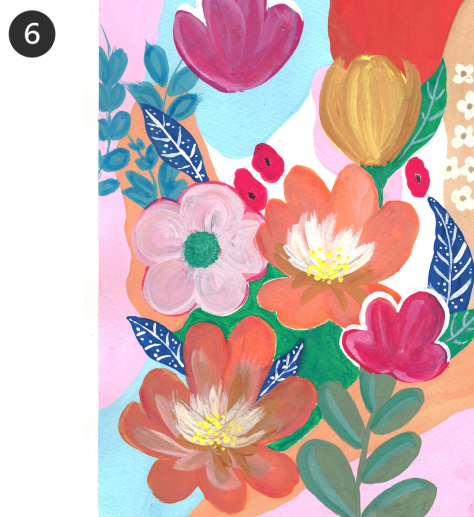
**4** **Små pink blomster:** Mal aflange lidt krogede pink cirkler med et hul i midten og lad tørre. Mal derefter midten med sort.

**Gul tulipan:** Mal formen med ren gul og lad tørre helt. Brug derefter yellow ochre med lidt vand i og mal over. Køb over dit første lag flere gange, så det genaktiveres og kommer frem mellem den mørkere gule farve.



**5** **Lyserød blomst:** Mal en helt klassisk stor blomst med 5 blade i en mellemtone lyserød. Lad tørre og gentag med en lysere lyserød med vand i, så den første farve kan ses lidt igennem. Mal en helt pink kan rundt om. Når din blomst er tør, dup grøn i en cirkel i midten med spidsen af din pensel.

**Små hvide blomster:** Mal fire blade med ren hvid ovenpå en farvet baggrund. Lad tørre og dup beige ind i midten.



**6** Tilføj de sidste detaljer på dine forskellige blade. F.eks. helt hvidt mønster eller streger i andre grønne/blå nuancer. Når dine blomster og blade er helt tørre, kan du også tilføje mere farve til din baggrund, hvis du ønsker. Brug din str. 2 pensel og mal forsigtigt rundt om dine elementer.

TILLYKKE MED DIT NYE MALERI!

Del dit maleri og få sparring, inspiration, ros og feedback i vores Facebook gruppe 'Selvtid: kreative-entusiaster'.

DAGEN PÅMINDELSE

Kreativitet er vores mest kraftfulde værktøj til at forme den verden, vi ønsker at leve i.

- Isra Hirsi

Selvtid