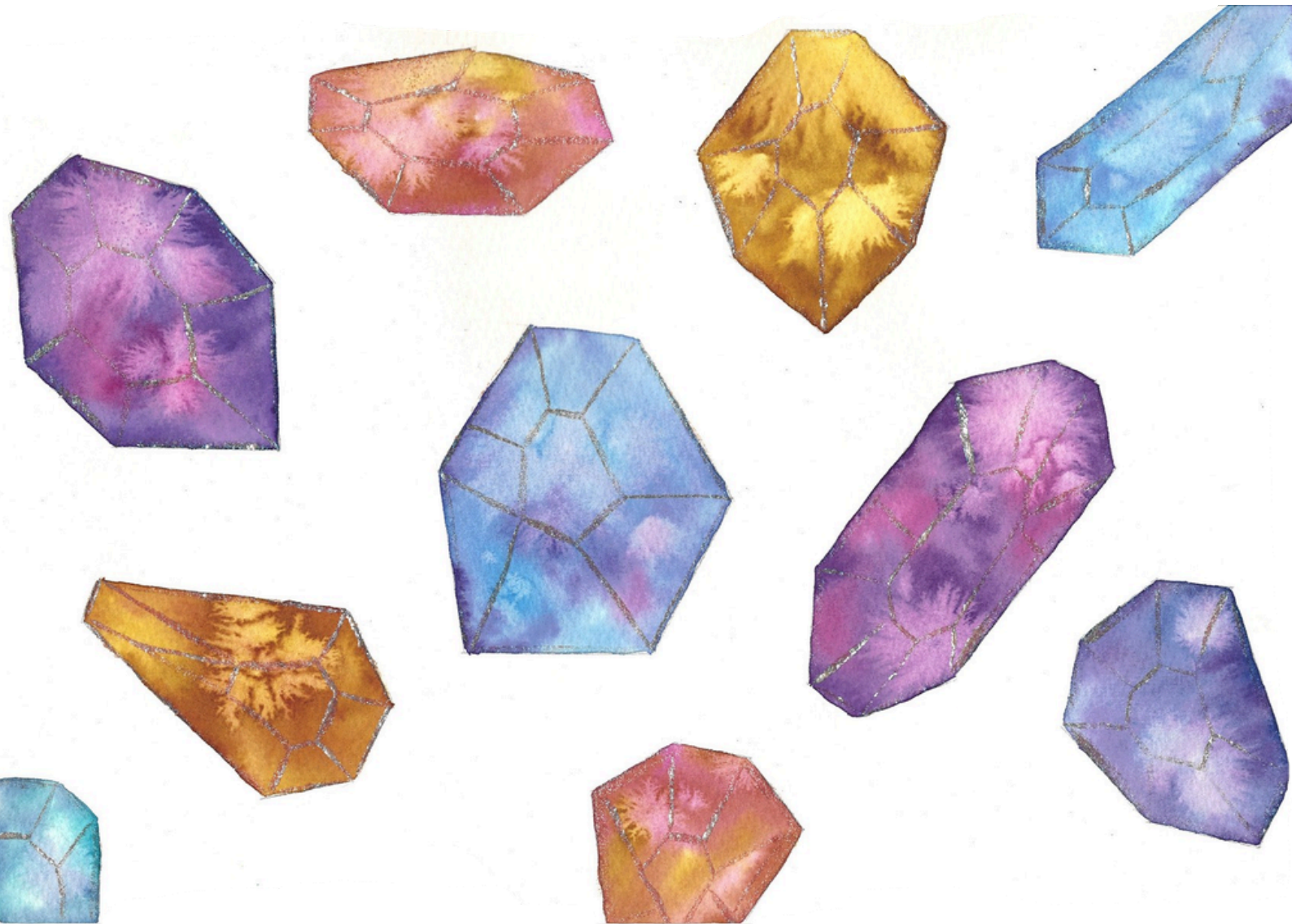


Kreative krystaller

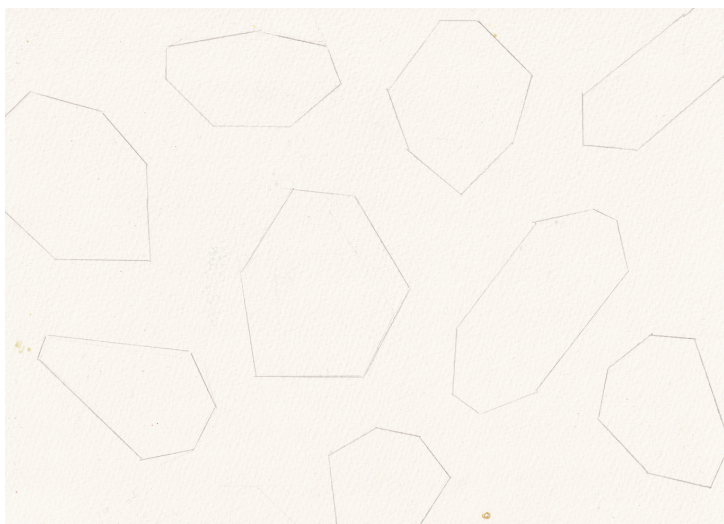
Skab din egen magi og visdom med legende akvarel krystaller



FARVER: 2961 - Azomethine Green Yellow. 5351 - Cerulean Blue. 592 - Quinacridone Purple Red. 7011 - Ivory Black.

Få det meste ud af projektet og mal med på videoguiden, som du finder på din Selvtid profil

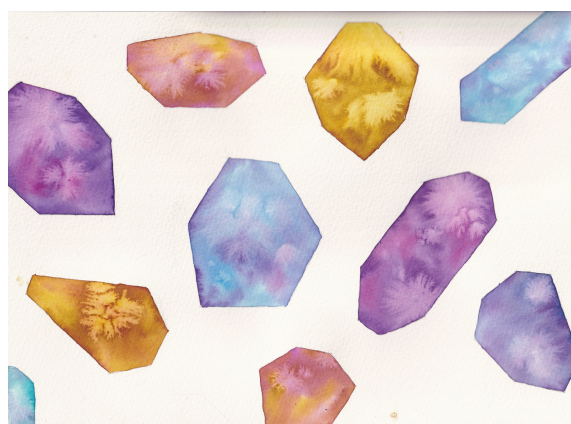
1



Find en lineal og en blyant frem. Start med at tegne de krystaller ind, som du gerne vil male. Bliv inspireret af referencen, men prøv også bare at lege med det! Det vigtigste er, at du tegner lige linjer og at alle linjer mødes i en tydelig spids. Sørg for at have god luft mellem dine krystaller.

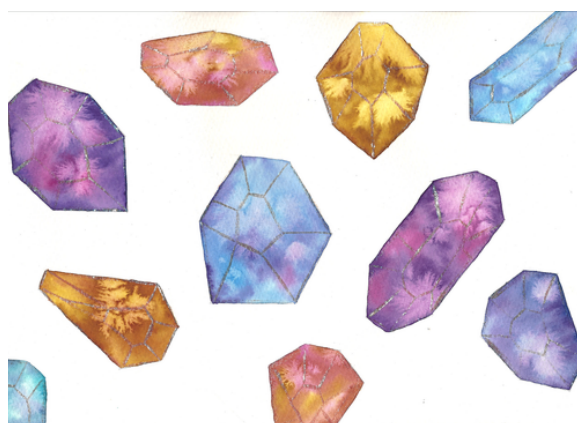
Beslut dig for, hvilke farver du gerne vil bruge - og hvor mange forskellige farver dine krystaller skal have. Hvis du blander den rødlig og gulgrønne farve får du et smukt spænd mellem ravgul og rustrød.

2



Nu til den rigtig sjove del! Start med en farvesammensætning som rødlig og blålig. Hav hele tiden et glas med rent vand klar + et glas du skyller penslen i + find noget (gerne groft) salt frem. Du maler dine krystaller ved først at male dem over med et gavmildt lag rent vand. Brug gerne meget vand! Start med at male den dominerende farve ind, som automatisk lysner hurtigt på papiret pga. den store vandmængde. Mal den løst ind, men efterlad områder og lad farven lege i vandet, uden du piller for meget ved den. Dup nu din anden farve ind og leg med, hvordan de mødes i vandet - om du blander dem eller lader dem være. Der må gerne være lidt lyse områder tilbage. Dup til sidst lidt af din mørkere farve ind fra et par kanter og sider og drys 2-4 saltkorn ind. Lad den nu være og stol på processen der sker, når det tørrer! Det er her magien sker.

3



Gentag step 2 på alle dine krystaller og leg med farverne. Sæt god tid af til, at det skal tørre, da du har meget vand på og salt er længe om at tørre.

Fej så dit salt af papiret og find din magiske glimmer akvarel fra Rembrandt frem. Læg et par dråber vand på, og lad det trænge ned i din half pans. Det tager lang tid at få den aktiveret helt kraftigt. Brug nu din str. 2 pensel og en meget pigmenteret glimmer farve til at tegne dine krystaller op. Mal en mindre version, der efterligner krystallens form, et sted omkring midten af krystallen og mal linjer fra hvert hjørne ind til hjørnet af den tilsvarende form du har malet i midten. Og så har du dine meget magiske krystaller!

TILLYKKE MED DIT NYE MALERI!

Del dit maleri og få sparring, inspiration, ros og feedback i vores Facebook gruppe 'Selvtid: kreative-entusiaster'.