

Selv tid

#### FARVER



Dusk yellow 230 - Light Oxide  
red 339 - Lavender 525 -  
Hooker green light 644

## Fancy fane

*Lær din fane pensel at kende med alverdens sjove mønstre og  
smukke detaljer i en samlet baggrund*

#### ANDRE PRODUKTER

Fane pensel, str. 12 flad pensel  
& str. 2 round tip pensel

Få det meste ud af projektet og mal med på videoguiden, som du finder på din Selvtid profil

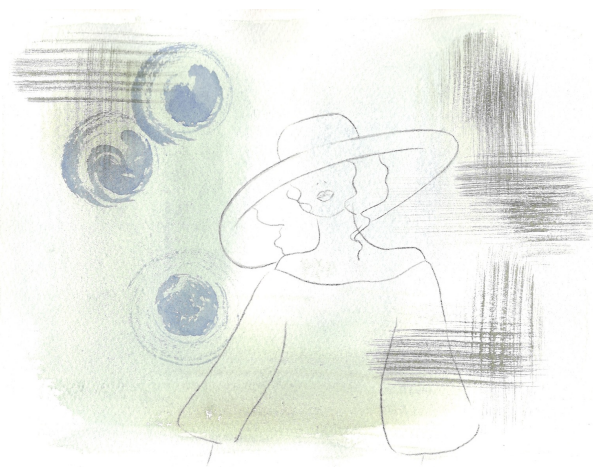
1



Tape omridset til dit papir og læg grafitpapiret i mellem med den sorte side ned. Tegn omridset op, så motivet overføres til papiret.

Bland dine farver til baggrunden klar. Ren lavendel med vand, så det bliver en mellemtone og lavendel med grøn, så du får en smuk blågrøn farve. Start med male lavendel på hele baggrunden med din fanepensel. Lav store penselstrøg og udnyt penslens bredde. Skift mellem penselstrøg med farve og penselstrøg med ren vand. Brug nu den blågrønne farve og mal kun i venstre side og vandret i bunden.

2



Lad din baggrund tørre helt og så er vi klar til de første mønstre. **Cirkler:** Fyld din fane med pigmenteret lavendel (uden særlig meget vand). Sæt spidsen på maleriet, hvor du ønsker cirklen og drej langsomt rundt, mens du lægger et let tryk på. **Streger:** Brug en mellemtone af Dusk yellow og fyld spidsen af din fane pensel. Hold din pensel løst i hånden og lav små 'svirp' uden at lægge tryk på, så spidsen af penslen kun lige rammer dit papir. Lav først lodrette streger og derefter vandrette ovenpå. Gentag indtil du synes dine streger er tydelige nok.

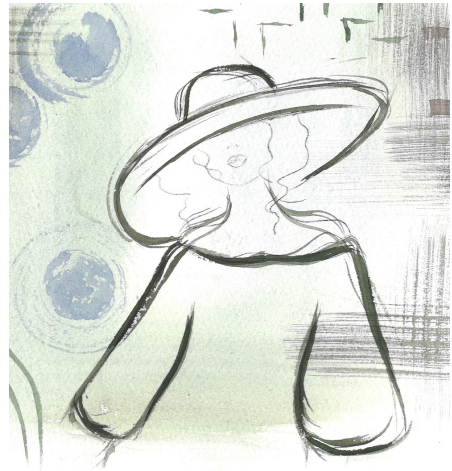


3



**Lange streger:** Bland grøn med lidt Dusk yellow og fyld din fane pensel godt op. Hold den lodret og sæt den ene side ned på papiret, hvor din streg skal starte, læg lidt tryk på og træk den ned og mal en bølget streg. **Små streger:** Fortsæt med samme grønne farve og en fyldt pensel. Hold igen din pensel lodret og brug "hjørnet" til at lave en lille kort streg. Vend dit maleri og lav på samme måde vandrette streger ved siden af nogle af de lodrette. **Flade streger:** Bland lavendel med lidt rød. Brug din flade pensel, hold den vandret og sæt spidsen på dit papir, hvorefter du laver små svirp nedad.

4



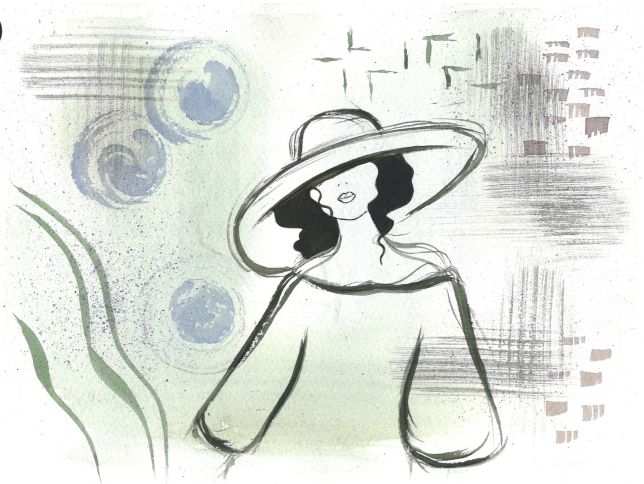
Bland en helt mørk farve med Dusk yellow og lidt lavendel så pigmenteret du kan (kun med meget lidt vand). Fyld din fane pensel og mal omridset op med kun yderste del af penslen. Mal langsomt og læg let tryk på penslen de steder, hvor du ønsker stregerne lidt tykkere. Ved at bruge fane penslen til at male dit omrids op, får du en smuk og nærmest skitseret silhuet, hvor stregerne er perfekt uperfekte.

5



Skift til din str. 2 pensel og mal håret tæt med din mørke farve. Giv evt. håret et lag mere (når det er helt tørt) for at få farven helt mørk. Brug kun spidsen af penslen med meget lidt farve på til at male næse og mund op.

6



Den sidste detalje er et skønt lille splatter. Fyld din fane pensel med pigmenteret lavendel og hold den vandret over det sted, du ønsker splatter (dæk evt. damen til med køkkenrulle). Træk hårene i midten tilbage med din finger og slip, så malingen splatter tilfældigt ud.

## TILLYKKE MED DIT NYE MALERI!!

Del dit maleri og få sparring, inspiration, ros og feedback i vores Facebook gruppe 'Selvtid: kreative-entusiaster'.

## DAGEN PÅMINDELSE

Nye produkter kan virke skræmmende første gang, du sidder med dem. Men husk, at du kun lærer noget nyt ved at prøve dig frem. Så vær ikke bange for at kaste dig ud i det og nyd processen.

Selvtid