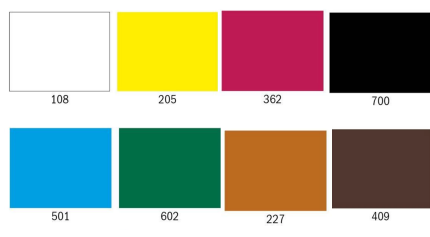




Selvtid

FARVER



De 8 farver Art creations gouache sæt + 20 ml. 100 hvid fra Extra fine gouache

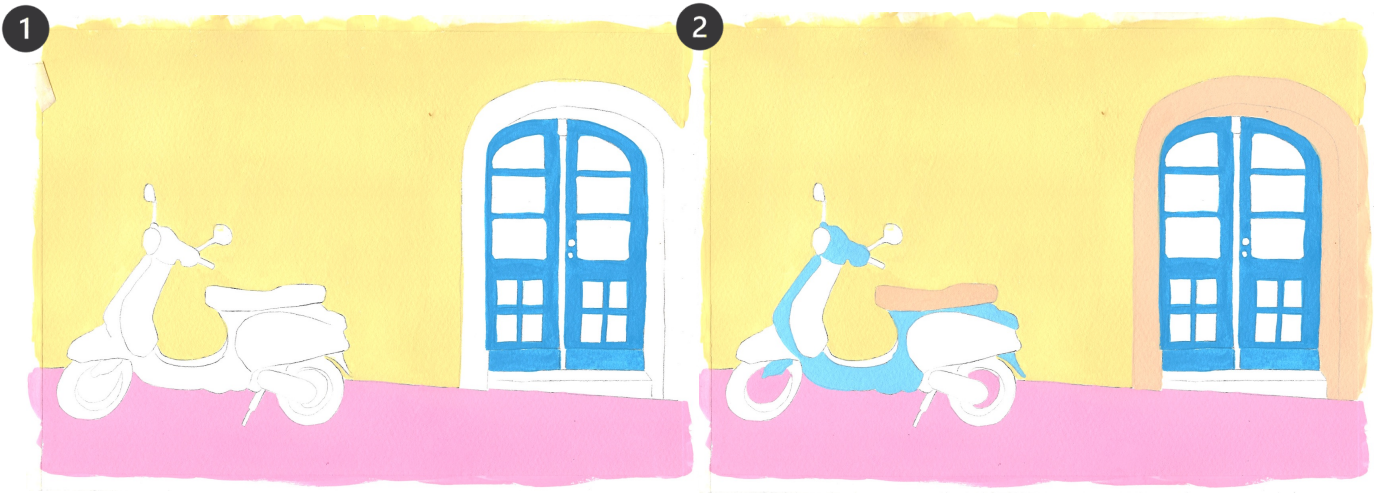
Bella ciao

Rejs med syd på og gå på opdagelse i gouache konsistenser og farveblandinger

ANDRE PRODUKTER

Flad str. 16 pensel og de klassiske Selvtid pensler.

Få det meste ud af projektet og mal med på videoguiden, som du finder på din Selvtid profil



Tape omridset til dit papir og læg grafitpapiret i mellem med den sorte side ned. Tegn omridset op, så motivet overføres til papiret. Tape kanterne af dit maleri ned til en flytbar flade – såsom Selvtid boksen eller et stykke pap.

Til at starte med, skal du farvelægge de forskellige dele af maleriet i dine ønskede farver og med den rigtige konsistens af maling, så den er dækkende og ensfarvet. Bland dine farver op med hvid, for at gøre dem pastel. De tørre mørkere, når du blander hvid i, så brug en god mængde af hvid. Vi har blandet de to gule farver med hvid til væggen, blandet bare lidt hvid i den blå til døren, mere hvid i den blå til knallerten, rød/deep rose og hvid til jorden og lidt rose i den gule blanding fra væggen til knallertens sæde og porten om døren.

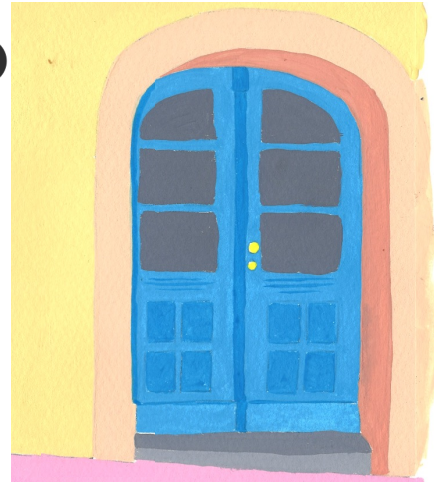
Konsistens af din maling er vigtig! Du skal sigte efter en cremet smør konsistens med lidt vand i, så din pensel kan løbe blødt over maleriet, men ikke så meget vand, at malingen bliver gennemsigtig eller ikke bliver helt glat.

3



Bland en mørk blågrøn farve frem til skyggen af dine blade. Jeg har brugt den grønne farve og blandet lidt blå og deep rose i. Brug din str. 2 pensel til at male skygger af grene med blade i hjørnet af maleriet, eller hvor du ønsker det. Øv dig gerne på dit øvepapir først – du kan enten "tegne" bladene ind i dråbe forme med spidsen af din pensel, eller male bladet ind ved at holde din pensel i 45 grader fra papiret, lægge tryk på penslen og så løfte trykket igen, så du får en spids (som i Intro boks 1). Bland to nuancer af grå og mal de metalliske detaljer ind på knallerten.

4



Mal nu skygger og detaljer på dit dørrumråde. Brug de grå farver fra step 3 til dørtrinnet. Til "portens" skygge, skal du lave en mørkere version af den orange/beige farve du brugte (mindre hvid). Til dørens blå detaljer kan du bruge den blå farve ren. Husk en tynd skygge i venstre side. Tilføj evt. lidt vand til farver, når du maler de nederste firkanter på døren. Mal små gule håndtag.

5



Bland dig til en lysere grøn farve ved at gøre den mere gul. Tilføj enten meget gul til din første grønne farve, eller bland blot den grønne og gule farve. Bland en helt lyseblå farve til den sidste del af knallerten.

6



Nu til de skønne hvide highlights og detaljer! Brug farven med kun meget lidt vand. Prik din pensel mod papiret for at skabe bær i bladene. Tilføj highlights til vinduer og knallert. Mal også det meste af lygten ind. Og 'ben fatto'! Du er færdig.

TILLYKKE MED DIT NYE MALERI!!

Del dit maleri og få sparring, inspiration, ros og feedback i vores Facebook gruppe 'Selvtid: kreative-entusiaster'.

DAGEN PÅMINDELSE

"Chi Non Fa, Non Falla" – Et italiensk udtryk, der betyder "Ham der ikke laver fejl, laver ikke noget"

Selvtid