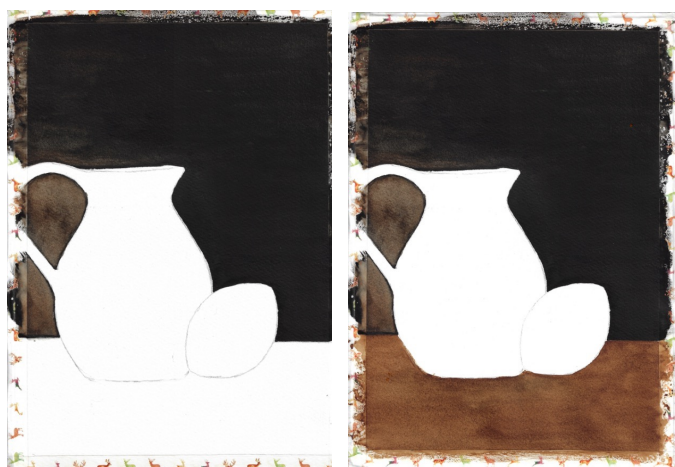


Chiaroscuro - Barokken

Lad mørket få lyset frem i dit maleri og omvendt



2 + 3

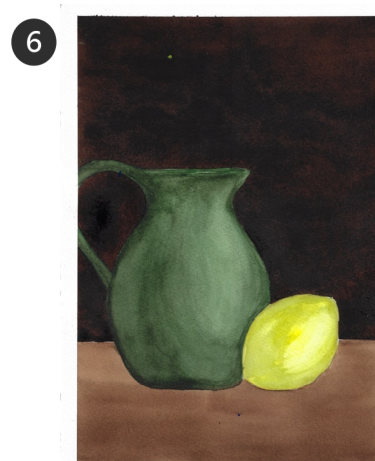


Barokken blomstrede i Europa fra omkring det tidlige 17. århundrede til midten af det 18. århundrede. Kontraster mellem lys og mørke, kendt som chiaroscuro, var udbredt i barokkunst. Denne teknik blev brugt til at skabe dramatik og fremhæve vigtige elementer i værkerne.

Tape omridset til dit akvarelpapir og læg dit grafitpapir imellem med den sorte side ned. Tegn med blyant oven på omridset, så motivet overføres til papiret.

Bland en stor mængde mørkebrun (brun + sort). Brug evt. din røde og grønne farve til at justere tonen. Rød = varm brun. Grøn = kold brun. Tilføj kun lidt vand, så din konsistens stadig er ret tyk. Mal øverste del af maleriet med str. 12. Tilføj lidt ekstra vand til din brune farve til de to lyse områder.

Lad den mørkebrune farve tørre. Bland lysebrun. Brun + meget lidt sort. Brug igen den røde og grønne farve til at justere tonen efter ønske. Mal bunden af maleriet med str. 12 og vandrette penselstrøg.



Sørg for at din baggrund er hel tør. Bland grøn med lidt af din mørkebrune fra tidligere. Tilføj også lidt vand. Mal hele vasen - start i venstre side, hvor den er mørkest. Dyp din pensel i vand og mal det lyse område. Lad det tørre.

Gør din grønne farve mere mørk ved at tilføje både lidt mere grøn og brun og næsten intet vand. Gentag step 4 og læg et lag mere på vasen. Tydelige penselstrøg gør kun dit maleri mere levende og interessant. Husk at hold højre side mere lys. Lad det tørre. Læg et lag lys gul på hele citronen. Gul med meget vand.

Når det første lag på citronen er tørt, kan du tilføje skygge. Bland lidt brun og meget lidt grøn med gul og tilføj vand. Brug teknikken som på vasen - start med at male det mørke område, skyl penslen og mal det lyse. Igen er de tydelige penselstrøg fantastiske. Tilføj mere brun til din baggrund, hvis du synes, det lyse område er for lyst.

Hvad kan projektet lære dig? Lær hvordan du kan skabe realisme i dit maleri med lys og skygge på dine objekter. Og hvordan din baggrund kan fremhæve dette.

Se videoguiden her: Log ind på din profil på Selvtid.dk og find alle videoguides.

Farver: Burnt sienna, sort, grøn, rød og gul (Winsor & Newton tuber).

