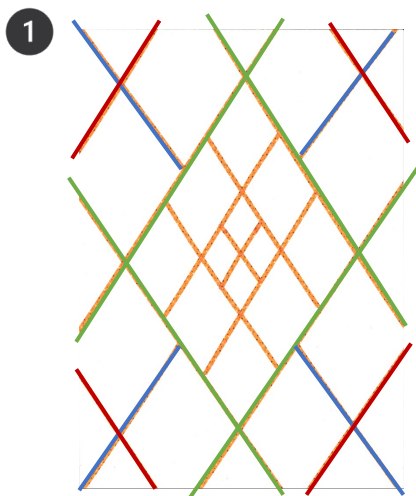
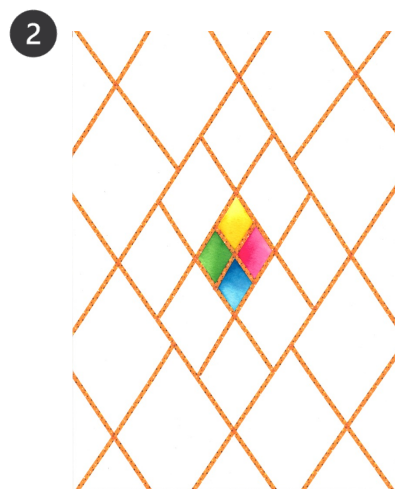


# Harlekin

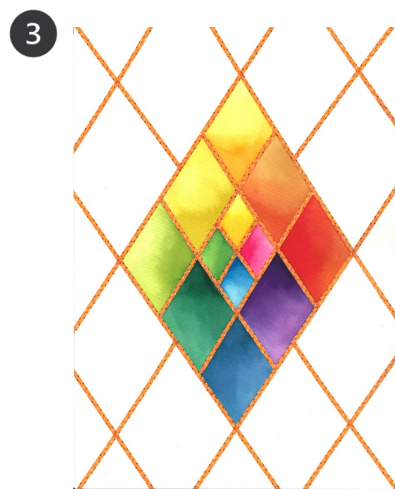
Lær dine flydende akvareller at kende i det smukke rudemønster



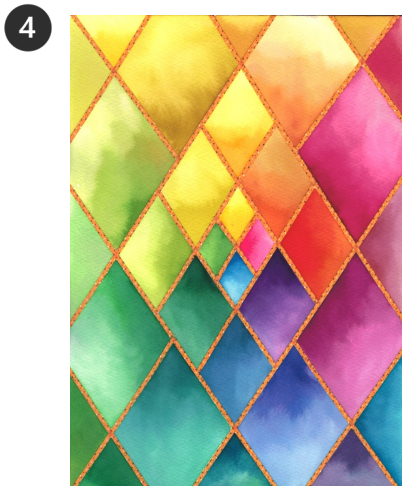
Brug din nye tynde tape. Start med at tape den store diamant i midten (grønne streger). Følg dernæst de blå streger og så de røde. Og udfyld til sidst midten med de små ruder. Se om du kan sætte dem lige, men husk på, at det bare er et mønster. Hvis du laver dette mønster, skal du være opmærksom på, at der ikke er meget tynd tape tilovers. Brug derfor ikke særlig meget udenfor papiret.



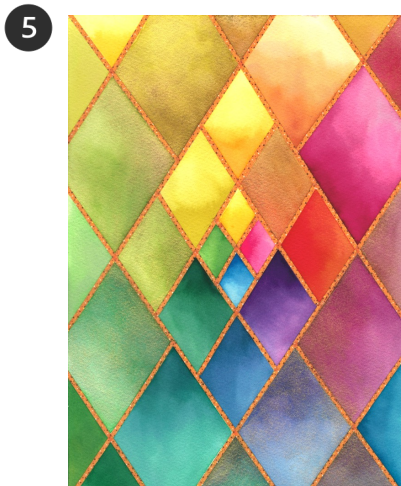
Hæld lidt blå, gul og pink i hver sit lille palettrum. Bland grøn (gul & blå) i et fjerde rum. Tag en farve ad gangen og brug den direkte i hjørnet, eller kanten mod midten. Mal ca. 1/3 af feltet, dyp din pensel i dit vandglas, og mal resten af feltet med farven på penslen, der nu er lidt lysere.



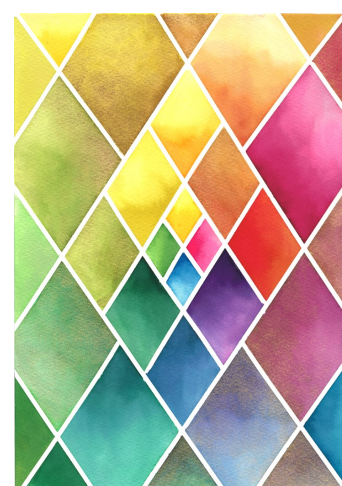
Gentag step 2 på næste "række". Men denne gang, kan du virkelig lege og lære en masse om farver. Bland de to farver, der ligger op ad hinanden fx pink og gul, og mal med den smukke orange. I felterne ved siden af, kan du tilføje lidt mere gul/pink og blive overrasket over, at du fx kan blande dig til en klassisk rød. Fortsæt sådan hele vejen rundt.



Gentag på resten af felterne i dit mønster, og bliv ved med at lege og justere dine farver en smule. Du kan også sagtens finde på dit helt eget mønster, eller gentage de farver som du er mest vild med. Kun fantasien sætter grænser.



Nu skal der krymmel på toppen – glimmer på værket ;-) Det kan være svært at se på scannet, men det giver virkelig et smukt spil. Lav en pigmenteret version af guld klar i din palet (uden særlig meget vand). Vi har kun tilføjet denne effekt på nogle felter, men det er op til dig! Mal guld over de ønskede felter på samme måde som du tilføjede farve. Først helt pigmenteret ind mod midten, dyp penslen og mal resten af feltet. Fjern til sidst tapen forsigtigt, og nyd dit Harlekin mønster.



**Hvad kan projektet lære dig?** Du lærer dine flydende akvareller at kende og hvor kraftige de er, samt en masse viden om farveskift- og kombinationer.

**Se videoguiden her:** Log ind på din profil på Selvtid.dk og få mange flere tips i videoguiden.

**Farver:** 802 Light gold. Ecoline: 201 Light yellow - 337 Magenta - 508 Prussian blue - 700 Black.

Selvtid

